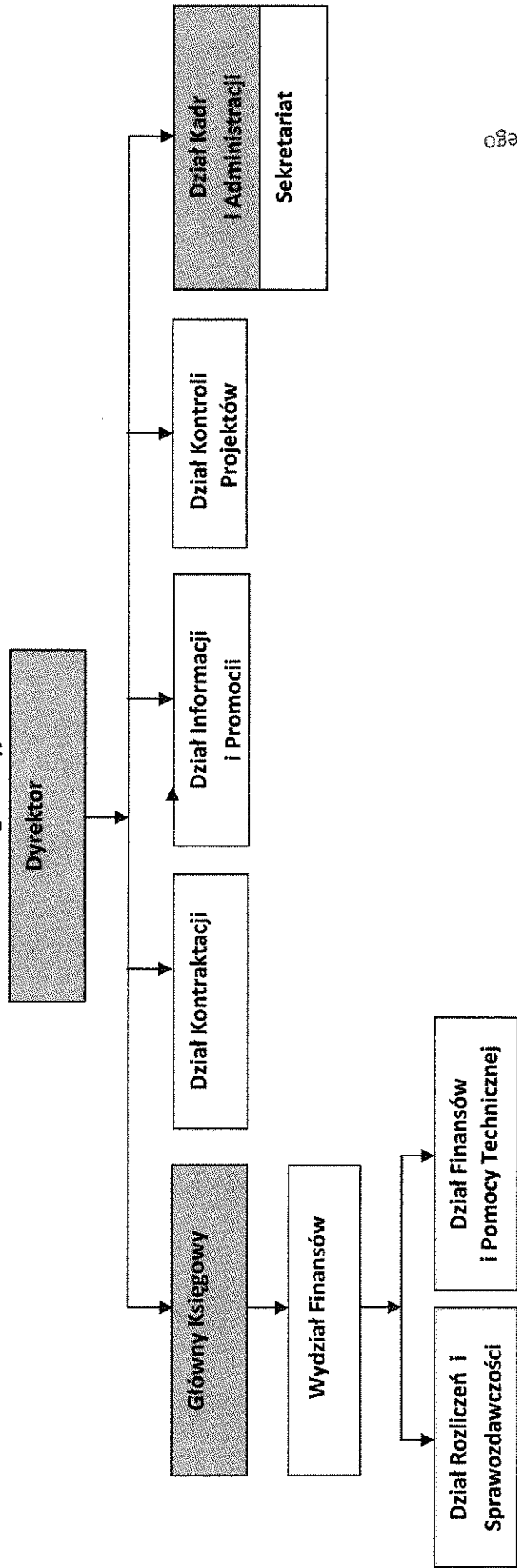


Załącznik nr 1 do uchwały nr 1923/IV/12 Zarządu Województwa Dolnośląskiego z dnia 6. marca 2012 r. zmieniającej uchwałę nr 1086/III/08 w sprawie uchwalenia Regulaminu Organizacyjnego Dolnośląskiej Instytucji Pośredniczącej.

Załącznik Nr 1  
do Regulaminu Organizacyjnego  
Dolnośląskiej Instytucji Pośredniczącej

Struktura organizacyjna DIP



Członek Zarządu  
Województwa Dolnośląskiego  
(Jerzy Tutaj)

Wicemarszałek  
Województwa Dolnośląskiego  
Radosław Motuś

Z-ca Dyrektora Departamentu  
Regionalnego Programu Operacyjnego  
Jolanta Czanciaru

Dyrektor  
Dolnośląskiej Instytucji Pośredniczącej  
Daniel Ekiel

Załącznik nr 2 do uchwały nr 1923/IV/12 Zarządu Województwa Dolnośląskiego z dnia 6..  
MARCA..... 2012 r. zmieniającej uchwałę nr 1086/III/08 w sprawie uchwalenia Regulaminu  
Organizacyjnego Dolnośląskiej Instytucji Pośredniczącej.

Załącznik Nr 2  
do Regulaminu Organizacyjnego  
Dolnośląskiej Instytucji  
Pośredniczącej

**Szczegółowy wykaz symboli stosowanych przez komórki organizacyjne Dolnośląskiej Instytucji  
Pośredniczącej.**

1.	<b>DYREKTOR</b>	<b>D</b>
2.	<b>Dział Kadr i Administracji</b>	<b>DO-A</b>
3.	<b>Dział Informacji i Promocji</b>	<b>DO-I</b>
4.	<b>Dział Kontraktacji</b>	<b>DO-K</b>
5.	<b>Dział Kontroli Projektów</b>	<b>DO-P</b>
6.	<b>GŁÓWNY KSIĘGOWY - WYDZIAŁ FINANSÓW</b>	<b>DF</b>
7.	<b>Dział Finansów i Pomocy Technicznej</b>	<b>DF-F</b>
8.	<b>Dział Rozliczeń i Sprawozdawczości</b>	<b>DF-R</b>

Wicemarszałek  
Województwa Dolnośląskiego  
*Radosław Moloń*

Członek Zarządu  
Województwa Dolnośląskiego  
*Jerzy Tutaj*

Dyrektor  
Dolnośląskiej Instytucji Pośredniczącej

*Daniel Ekiel*

z-ca Dyrektora Departamentu  
Regionalnego Programu Operacyjnego

*Jolanta Olanciana*